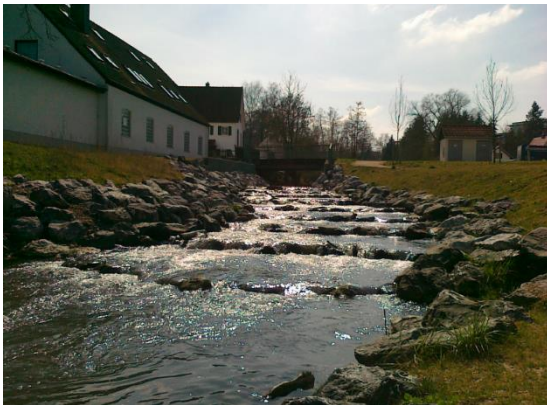


Gewässerumgestaltung, Langenneufnach, Deutschland

Verwaltungsgemeinschaft Stauden

Leistungsgebiete	Auftragsvolumen	Projektdauer
Landschaftsplanung, Gewässerentwicklungsplanung, Vermessung	(geschützt)	2011 - 2014



Projektbeschreibung:

Im Projekt wurden drei wesentliche Maßnahmen umgesetzt:

Eine betonierte Sohlgleite wurde rückgebaut und in eine raue Rampe umgebaut.

Außerdem wurde für den ehemaligen Mühlenkanal ein Umgehungsgerinne neu gebaut und damit der alte Gehölzbestand gesichert.

Durch die Renaturierung eines Nebengewässers wurde dieses ökologisch aufgewertet und der Lauf verlängert.

Weitere Projektdaten:

- Hochwasserschutz
- Retentionsflächen

Anlass:

- Umsetzung des Gewässerentwicklungsplans Fischach (2006)
- Wiederherstellung der ökologischen Durchgängigkeit

Unsere Leistungen:

- Bestandserfassung inkl. Vermessung
- Entwicklungskonzept auf der Basis des Gewässerentwicklungskonzepts
- Behördenabstimmung mit Erstellung der Antragsunterlagen
- Ausführungsplanung
- Renaturierung des Gewässers und Herstellung der Durchgängigkeit
- Bauleitung

Kundennutzen:

- Umweltverträgliche und kostengünstige Gesamtlösung
- Ökologische Lösung auch in der Nähe zur Bebauung
- Aufwertung des Landschaftsbildes
- Naherholung für die Öffentlichkeit

