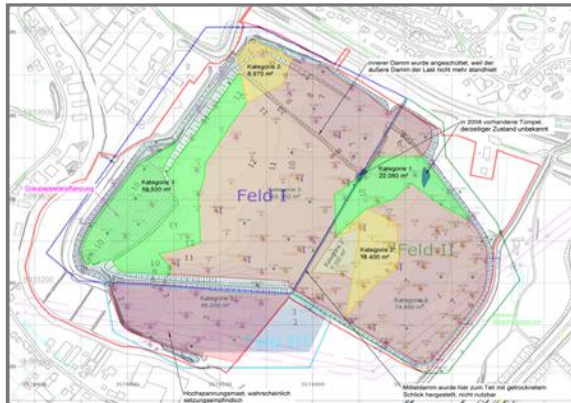


Nutzbarkeitsstudie Altspülfeld Kirchsteinbek, Hamburg

Freie und Hansestadt Hamburg, Landesbetrieb Immobilien und Grundvermögen

Leistungsgebiete	Auftragsvolumen	Projektdauer
Infrastrukturplanung, Geotechnik	(geschützt)	07/2015 - lfd.



Projektbeschreibung:

Im Altspülfeld Kirchsteinbek wurde zwischen 1958 und 1982 Baggergut (Schlick und Sand) aus dem Hamburger Hafen eingelagert. Nun soll nun geprüft werden, ob es einer Nutzung als Verkehrsfläche zugeführt werden kann.

Weitere Projektdaten:

- Gesamtfläche ca. 46 ha, aufgeteilt in drei ineinander übergehende Felder
- komplexe Bodenschichtung

Anlass:

- Zuführung der brach liegenden Fläche zu höherwertiger Nutzung.

Unsere Leistungen:

- Beurteilung der Nutzbarkeit im Sinne einer Vorplanung gemäß HOAI
- Beurteilung der Spülfläche hinsichtlich ihrer Setzungsempfindlichkeit
- Aufteilung des Spülfelds in Bereiche ähnlicher Nutzbarkeit:
 - unmittelbar nutzbar
 - eingeschränkt nutzbar
 - nicht nutzbar
- Ermitteln des erforderlichen Aufwands für die Flächenberäumung und Baureifmachung
- Prüfen der Zuwegung auf Verkehrstauglichkeit (Schleppkurven)
- Massen- und Kostenschätzung der Baureifmachung

Kundennutzen:

- Eigennutzung oder Verkauf einer bislang brach liegenden Fläche

