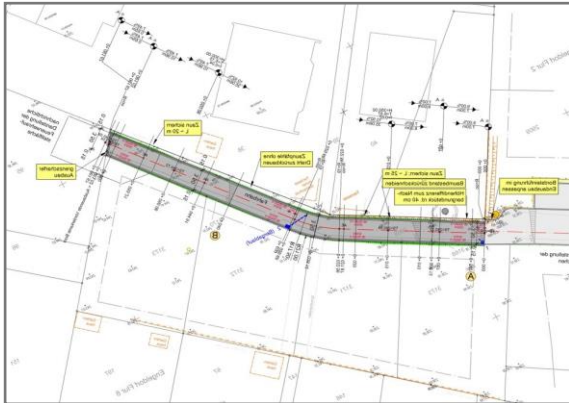


Privaterschließung Biesfeld-West in Kürten

Emil's GmbH, 51467 Bergisch Gladbach

Leistungsgebiete	Auftragsvolumen	Projektdauer
Infrastrukturplanung, Verkehrswege- und Ingenieurbau, Erschließungsplanung	(geschützt)	2018 – lfd.



Projektbeschreibung:

Emil's GmbH plant fünf Baugrundstücke verkehrlich, abwasser- und versorgungstechnisch zu erschließen. Die Planung umfasste folgende Anlagen:

Die künftige Verkehrsanlage wird als Privatstraße und Feuerwehrezufahrt genutzt. Dazu ist eine Schleppkurvensimulation durchgeführt worden.

Die Kanalisation wird erweitert, um das Regen- und Schmutzwasser ab- und in die öffentliche Kanalisation einzuleiten. Die Leitungen bleiben in Privateigentum.

Darüber hinaus wird die öffentliche Trinkwasserleitung verlängert.

Weitere Projektdaten:

- Privatstraße: Länge 62 m, Breite 3,50 m
- Belastungsklasse Bk 0,3
- zweistufiger Ausbau (Grund- und Endausbau nach erfolgter Hochbebauung)
- Kanalleitungen, gesamt rd. 120 m
- Wasserleitung, gesamt rd. 52 m

Unsere Leistungen:

- planungsbegleitende Vermessung
Aus den Leistungsbildern Verkehrsanlagen und Ingenieurbauwerke:
- Vorplanung
- Entwurfsplanung
- Genehmigungsplanung (Leistungsbild Ingenieurbauwerke)
- Ausführungsplanung
- Vorbereitung der Vergabe
- Mitwirkung bei der Vergabe
- Bauoberleitung und örtliche Bauüberwachung

