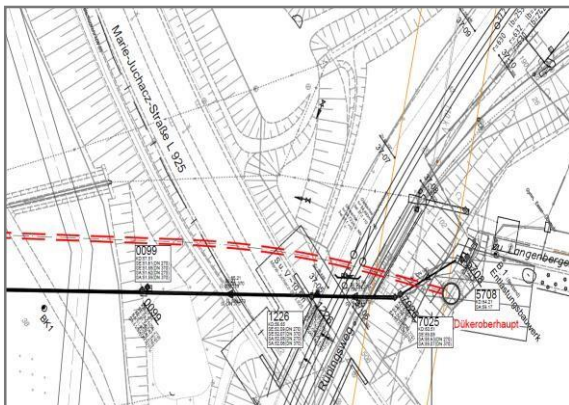


Neubauplanung Düker Überraehr, Essen, Nordrhein-Westfalen

Stadtwerke Essen AG

Leistungsgebiete	Auftragsvolumen	Projektdauer
Ver- und Entsorgungstechnik, Abwassermanagement, Abwassersammlung und -transport	ca. 290.000 €	seit 08/2011



Projektbeschreibung:

Der Düker Überraehr verbindet den Stadtteil Hinsel mit dem Zulaufsystem zur KA Essen-Süd an der Wuppertaler Straße und liegt in sensibler Lage in der Wasserschutzzone II bzw. IIIA, dem LSG und im FFH-Gebiet (zwischen Ruhr und Wuppertaler Straße). Untersuchungen durch vereinzelt Freilegungen bzw. Öffnung der bestehenden Dükerrohre haben gezeigt, dass Ablagerungen vorhanden sind. Da es keine Kenntnis über die Dichtheit der Anlage oder deren bauliches Gefährdungspotenzial auf Grund des Alters der Anlage gab, besteht wegen seiner Bedeutung für die Entwässerung von Überraehr dringender Handlungsbedarf. Da der Düker nicht für eine Reparatur außer Betrieb genommen werden kann, gibt es nur die Möglichkeit des Neubaus.

Im Rahmen der Machbarkeitsstudie wurden verschiedene Dükerkonstruktionen auf ihre grundsätzliche Einsetzbarkeit hin untersucht. Die wirtschaftlichsten Konstruktionen sind anschließend vordimensioniert und anhand verschiedener wirtschaftlicher (Invest- und Unterhaltungskosten) und monetär nicht messbarer Kriterien (u.a. Auswirkungen auf

die Umwelt, z. B. Gewässer- und Naturschutz), Betriebssicherheit, Emissionen (z. B. Lärm, Gerüche), bewertet worden. Auf Grundlage der Studie wurde die HPC AG mit der aktuellen Fachplanung beauftragt.

Weitere Projektdaten:

- Länge Düker: ca. 622 m
- Bauvolumen: ca. 2,5 Mio. €

Anlass:

- Sanierung und/oder Erneuerung des vorhandenen Dükers

Unsere Leistungen:

- Machbarkeitsstudie
- HOAI § 43 Ingenieurbauwerke, Lph. 1-3 und 5-7
- HOAI § 55 Technische Ausrüstung, Lph. 1-3 und 5-7

