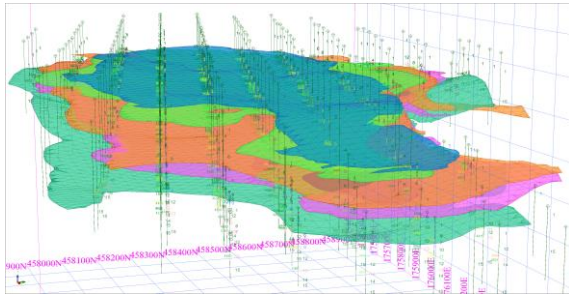


# Kohlekraftwerk Luena, Provinz Haut-Lomami, Demokratische Republik Kongo

Kunde: CTL S.A.R.L.

| Leistungsgebiete         | Auftragsvolumen | Projektdauer |
|--------------------------|-----------------|--------------|
| Lagerstättenabbauplanung | (geschützt)     | 2014 - 2015  |



## Projektbeschreibung:

Seit Ende des 19. Jahrhunderts ist die Kohlelagerstätte Luena bekannt. Intensive Erkundungen der Lagerstätte erfolgten in den 1930er, 1970er und 1980er Jahren. Innerhalb einer Struktur im Tal Luena befinden sich mehrere unabhängige Kohlebecken. Insgesamt wird abgeschätzt, dass ca. 70 Mio. t Kohle vorrätig sind. Seit Anfang des 20. Jahrhunderts wird Kohle für die Befuerung der Dampflokomotiven für die nahestehende Eisenbahnstrecke abgebaut. Die zukünftige Nutzung der Kohle ist für ein Kohlekraftwerk geplant. Im Rahmen einer Bankable Feasibility Study für das Kraftwerk erfolgte eine Lagerstättenabbauplanung der Kohle aus mehreren Kohlebecken zur Versorgung des Kraftwerkes mit Kohle.

## Weitere Projektdaten:

- ca. 70 Mio. t Kohle
- Brennwert: ca. 4500 kcal/kg
- ca. 25% Aschegehalt
- ca. 1 % Schwefelgehalt
- ca. 1 Mio. t Kohleförderung pro Jahr

## Anlass:

- Entwicklungsprojekt: Bergbauplanung
- Bankable Feasibility Study

## Unsere Leistungen:

- Technologische Planung der Abbauaktivitäten einschließlich Empfehlungen für geeignete Techniken für einen Tagebau
- Geotechnische Berechnungen
- Kalkulation der Böschungen
- Entwässerungsberechnungen
- Geohydraulische Berechnungen
- Kalkulation der Kippen
- Infrastrukturplanung
- Vorläufige Planung und Genehmigungsplanung hinsichtlich internationaler und nationaler Gesetzgebung

## Kundennutzen:

- 3D-Modellierung der Abbauplanung unter Berücksichtigung aller Randbedingungen als Basis für eine Bankable Feasibility Study

