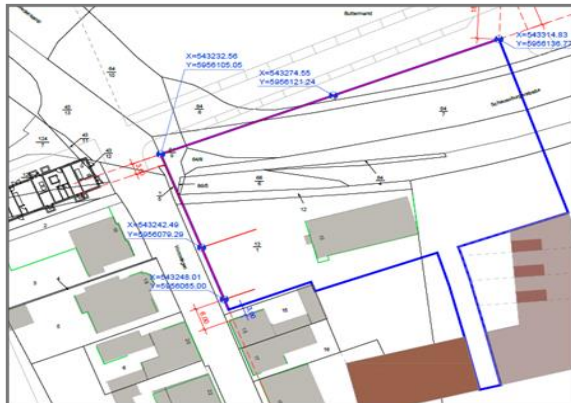


Neubau Rathaus Elmshorn, Elmshorn, Schleswig-Holstein

Stadt Elmshorn, Gebäudemanagement, Schulstraße 15-17

Leistungsgebiete	Auftragsvolumen	Projektdauer
Infrastrukturplanung, Geotechnik, Baugrundgutachten	ca. 100.000 €	2020 – 2021



Projektbeschreibung:

Neubau des Rathauses in der Stadt Elmshorn

Weitere Projektdaten:

- drei Obergeschosse
- max. Gebäudeabmessungen: ca. 88 m x 54 m
- Areal mit intensiver Vornutzung durch Gaswerk, Tankstelle, Bahnanlagen und zwei Gerbereien (Milzbrandverdacht)

Anlass:

- Neubau des Rathauses

Unsere Leistungen:

- Erkundungskonzept
- Untergrunduntersuchung und Beurteilung des Baugrundes mit insgesamt 13 Kleinrammbohrungen, 7 Drucksondierungen, 3 Grundwassermessstellen mit Entnahme von 5 Wasseranalysen
- Darstellung der geologischen und hydrogeologischen Verhältnisse mit Bezug zum geplanten Vorhaben
- Baugrund- und Gründungsgutachten für mehrere Planungsvarianten
 1. Einseitige Unterkellerung des Ostflügels
 2. Vollständige Unterkellerung mit zwei Untergeschossen
- Gründungsempfehlung → Tiefgründung
- Angabe der zu erwartenden Setzungen
- Berechnung der vertikalen Pfahltragfähigkeiten
- Beurteilung der Auswirkungen auf umliegende Bestandsgebäude
- Planungsbegleitende, geotechnische Ingenieurberatung

Kundennutzen:

- Klärung der Untergrundverhältnisse vor Baubeginn
- Optimierung des Gründungsentwurfs und der Baukosten