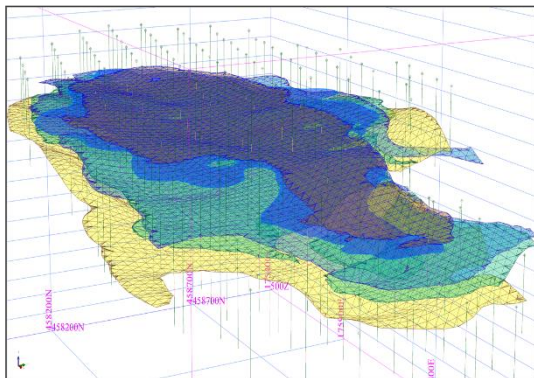


Geologische 3D-Lagerstättenmodelle Luena Süd & Kisulu DR Kongo

GECAMINES S.A.R.L. – CTL S.A.R.L.

| Leistungsgebiete | Projektdauer |
|--|--------------|
| Lagerstättenmodellierung, Tagebauplanung | 2013 – 2014 |



Projektbeschreibung:

Erarbeitung von zwei geologischen Lagerstättenmodellen (Kohle) für die Bereiche Luena Süd und Kisulu aus vorhandenen Altunterlagen mit der Modellierungssoftware Surpac. Vorläufige Abbauplanung der beiden Lagerstätten mit Variantenbetrachtung und Kostenermittlung.

Weitere Projektdaten:

- zwei geologische Modelle mit bis zu 6 Kohleschichten und integrierten Qualitätsparametern
- Datengrundlage bildeten Schichtenverzeichnisse von Bohrungen sowie analoge Profilschnitte und Analysenzusammenstellungen
- Tagebauplanung/Kostenermittlung

Anlass:

- Gewinnung des Lagerstättenvorrates

Unsere Leistungen:

- Digitalisierung und Stratifizierung der Bohrinformationen > 300 Auschlüsse (GeODin)
- Aufbau von digitalen 3D Lagerstättenmodellen
- Geostatistik, Varioprogramm-Analyse zur Verteilung der Rohstoffqualitätsparameter (Aschegehalt, Heizwert, Feuchtigkeit etc.)
- 3D-Interpolation und Berechnung des Lagerstätteninhalts
- Abbauplanung mit Abbauplanvariantenvergleich und Grobsimulation des zeitlichen Ablaufs des Lagerstättentagebaus

Kundennutzen:

- Digitalisierung der analogen Altinformationen (Bohrungen, Analytik, Tagebauentwicklung)
- hochauflösendes Lagerstättenmodell für die Gewinnung der Kohle im Tagebau
- Vorplanung des Tagebaus inkl. Kostenschätzung