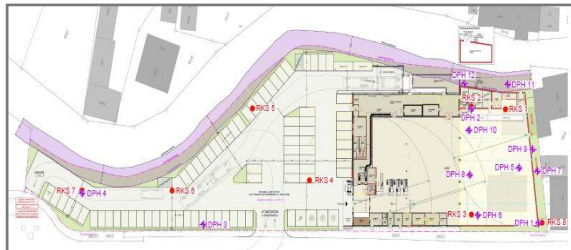


# Erweiterung Edeka-Markt, Sinsheim, Baden-Württemberg

Edeka Grundstücksverwaltungsgesellschaft mbH, Edekastraße 1, 77656 Offenburg

Leistungsgebiete	Auftragsvolumen	Projektdauer
Infrastrukturplanung, Geotechnik, Baugrundgutachten, Gründungsberatung, abfallrechtliche Untersuchung	ca. 33.000 €	Mehrphasig 04/2018 – 07/2020



## Projektbeschreibung:

Erweiterung des bestehenden Lebensmittelmarkts sowie der Außenanlagen.

Die HPC AG, Standort Karlsruhe, wurde mit der Erstellung eines geotechnischen Berichts inkl. Gründungsangaben und Bewertung der abfallrechtlichen Situation beauftragt. Weiterhin erfolgte die fachgutachterliche Begleitung der Vorkonsolidierungsmaßnahmen (Setzungsmessungen) sowie der Erdbauarbeiten.

## Weitere Projektdaten:

- Gesamtfläche ca. 5.500 m<sup>2</sup> (davon ca. 1.000 m<sup>2</sup> für die Erweiterung des Markts und 950 m<sup>2</sup> für die Außenanlagen)

## Anlass:

- Erweiterung Lebensmittelmarkt und Außenanlagen

## Unsere Leistungen:

- Baugrunderkundung mit Rammkern- und Rammsondierungen
- Bodenmechanische und chemische Laboruntersuchungen
- Gründungsberatung, Setzungs- und Grundbruchberechnungen
- Angaben zu Verkehrsflächen
- Bodenverbesserungsmaßnahmen durch Vorkonsolidierung
- Setzungsmessungen und Auswertung des Setzungsverhaltens
- Fachgutachterliche Begleitung der Erdbauarbeiten

## Kundennutzen:

- Interdisziplinäre Ingenieurleistungen aus einer Hand
- Entwicklung wirtschaftlicher Lösungen für vorhandene Standortverhältnisse im Zusammenhang mit vorliegenden Randbedingungen
- Entwicklung wirtschaftlicher Lösungen bei komplexen Standortverhältnissen

